

EXPERTEN

für Windparks & Co.



Getriebevideoskopie innovativ & gefragt

Getriebschäden erkennen, bevor es zu Ausfallzeiten kommt, ist das Ziel der psm-Experten. Ein hochpräzises Werkzeug, das sie dabei zum Einsatz bringen, ist das Videoskopiegerät Everest XLG3. Mit dieser neuesten Technik, werden visuelle Inspektionen nicht einsehbarer Getriebekomponenten wie Lager und Verzahnung vorgenommen.

Auf diese Weise lassen sich Schäden frühzeitig feststellen, bewerten und Planungssicherheit für Reparaturen und einen eventuellen Austausch herstellen. Aber auch im Hinblick auf die Qualitätsbewertung von Anlagen verschafft die Videoskopie einen Überblick über den Zustand des Getriebes.

psm führt Getriebevideoskopien im Rahmen von Routinekontrollen an Anlagen durch oder nachdem Auffälligkeiten bei Servicearbeiten festgestellt wurden.

Vorteile der psm-Getriebevideoskopie:

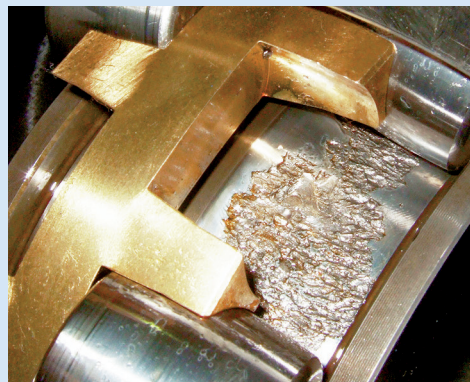
- Einsatz neuester Technik
- Visuelle Inspektion von Getriebekomponenten, die von außen nicht einsehbar sind
- Bilder lassen sich in Echtzeit an Dritte versenden
- Es können bereits während der Inspektion die richtigen Entscheidungen getroffen werden
- Schnelle Einsatzbereitschaft des psm-Spezialistenteams

Da Windenergieanlagen insgesamt immer älter werden, ist das Videoskop bei psm ein viel gefragtes Instrument und oft im Einsatz.

Lagerschaden an dreistufigem Planetenstirnradsgetriebe:



Aufnahme mit Everest XLG 3



Schadensfoto nach dem Ausbau



Everest XLG 3 im Einsatz

Kontakt:

Ihr Ansprechpartner für die psm Getriebevideoskopie
Klaus Wolters, Teamleiter technische Betriebsführung
Tel.: 02431 9733-704

psm Nature Power Service & Management GmbH & Co. KG
Jülicher Str. 10 - 12 • 41812 Erkelenz • Fax: 02431 9733-777
E-Mail: service@psm-service.com • www.psm-service.com